

Tout ce que vous avez toujours voulu savoir sur notre groupe sans oser le demander

Be Titanobel



Carrières ROY, des carrières 4.0

Découvrez comment le Groupe TITANOBEL a contribué au déploiement d'une solution innovante dans les carrières ROY : l'implantation de tir avec modélisation 3D par survol de drone.

DOSSIER



ÉDITO

Vous avez entre vos mains le nouveau journal interne du Groupe TITANOBEL. Ce journal a été pensé à l'image de ce que nous voulons être :

- **Transparents** pour les collaborateurs, nos clients et nos partenaires. Vous y trouverez ainsi un grand nombre d'informations sur le Groupe, sa vie et son activité ;
- **Collaboratifs** en permettant à chacun d'apporter sa pierre à notre édifice commun : vous êtes tous invités à nous proposer des sujets pour les prochaines publications ;
- **Apprenants** : n'hésitez pas à nous faire part de toutes les pistes d'amélioration que vous auriez identifiées.

Nous avons la chance d'être dans un Groupe fier de son histoire et confiant dans les opportunités que lui propose l'avenir. Que ce numéro soit le premier d'une longue série!

Bonne lecture à tous.

Frédéric MEY
Président



SOMMAIRE

BREVES

- C'est le MOMENT DE BRILLER™ // p.4
LinkedIn, un an déjà // p.4
La goutte d'eau qui (ne) fait (pas) déborder le vase // p.4

BUSINESS

- Mongolie, TITANOBEL défait les cartons // p.5
TITANOBEL Equipment // p.5
Agenda // p.5
Et si on visitait l'Europe ? // p.6

BIEN JOUE

- Trophées Share your Best, récompensons les talents // p.7

SEQUENCE PRODUCTION

- La star des cartouches // p.8

DOSSIER

- Carrières ROY, des carrières 4.0 // p.10

DES TIRS ET DES CARRIERES

- Chantiers TP, des travaux délicats // p.14

LUMIERE SUR

- Riaan, l'homme qui va au charbon // p.16

CARNET

- Ils nous ont rejoints // p.17

PORTRAIT

- Bertrand Nayl, coureur de l'extrême // p.18

Groupe TITANOBEL
Rue de l'industrie 21270 Pontailier-sur-Saône

Directrice de la publication : [Clara BERLEMONT](#)
Rédactrice en chef : [Amandine VOILLARD](#)
Impression : [Imprimerie CIB](#)

Un grand merci à tous ceux qui ont participé à l'élaboration de ce numéro : [Sylvain BOUILLET](#),
[Riaan GILFILLAN](#), [Philippe GILLET](#), [Emmanuel MARTIN](#), [Julien MAURIN](#), [Bertrand NAYL](#).

C'est le MOMENT DE BRILLER™ !

Cette année encore, le challenge de pronostics pour la coupe du monde féminine a remporté un franc succès.

La majorité des collaborateurs du groupe a parié, s'est chambré, et seuls quelques-uns d'entre eux ont réussi à se hisser sur le podium.

Les gagnants de chaque tour sont : **Charles WEITZEL**, **Christophe CLEMENT**, **Robert FOURNIER**, **Thierry TAPON**, **Daniel FORMATCHE**, **Elodie DEBRUILLE** et **Jérémy GAUDE**.

Le grand gagnant du challenge est : **Charles WEITZEL**.
L'équipe gagnante est : le **dépôt de CUXAC**.

Devant un tel engouement, l'opération sera renouvelée l'année prochaine.

Préparez-vous pour de nouveaux pronostics endiablés !



Le podium de la compétition !

LinkedIn, un an déjà !

En octobre 2018, TITANOBEL a décidé d'activer sa page entreprise LinkedIn en postant régulièrement des actualités. Ainsi, chaque mardi et chaque jeudi, vous pouvez retrouver une nouvelle publication concernant les actualités à l'international, les recrutements, les formations dispensées chez nos clients, les chantiers TP, les tirs en carrière, etc.

Notre objectif :
Atteindre 2000 abonnés
à la fin de l'année !

Au démarrage, la page comptait moins de 300 abonnés. A l'heure où nous rédigeons cet article, nous avons déjà 1350 abonnés. Et ce nombre augmente de jour en jour. Parmi nos abonnés : nos collaborateurs, nos clients, nos partenaires, nos confrères, etc.

Nous comptons sur votre participation pour nous aider à atteindre les 2000 abonnés à la fin de l'année.

Alors abonnez-vous vite à la page !

Et contribuez également en transmettant vos actualités à Amandine VOILLARD pour une éventuelle publication.

Suivez-nous sur



www.linkedin.com/company/titanobel



La goutte d'eau qui (ne) fait (pas) déborder le vase !

Le groupe TITANOBEL a établi un partenariat avec **LILLO**, moteur de recherche solidaire.

Ainsi nous collectons des gouttes d'eau à chaque recherche internet, que nous pourrions ensuite reverser sous forme d'euros au projet environnemental ou social de notre choix. Une goutte d'eau représente en fait l'argent généré grâce à l'affichage des liens commerciaux lors de nos recherches.

Nous avons déjà collecté **5755 gouttes !**

Mongolie : TITANOBEL défait les cartons !

Le projet d'installation en Mongolie du groupe TITANOBEL a pris forme début juillet 2019.

Marché à fort potentiel, le marché mongol accueille désormais TITANOBEL Mongolia, issue d'une joint-venture (ou co-entreprise) entre le groupe MAX et le groupe TITANOBEL.

TITANOBEL Mongolia possède déjà un atelier de nitrate-fioul opérationnel, un dépôt de stockage ainsi qu'un terrain sur lequel l'installation d'une usine modulaire est prévue. 2 UMFE émulsion ainsi qu'une UMFE nitrate-fioul seront acquises très prochainement.

La production de nitrate-fioul débutera mi-novembre 2019, la fabrication d'émulsion, quant à elle, est prévue pour fin avril 2020.

Nous projetons une production annuelle totale pouvant atteindre 20 000 tonnes.



D'ailleurs, un recrutement est en cours pour un poste de VIE (Volontariat International en Entreprise) alors avis aux amateurs !

TITANOBEL Equipment

Issue d'un partenariat avec l'équipementier russe NPGM, Titanobel Equipment produit des usines en containers ainsi que des UMFE émulsion et nitrate-fioul.

**Diversifier
notre activité
pour gagner en
flexibilité**

Flexibles et peu onéreuses, ces usines permettront au groupe de s'implanter plus rapidement sur un nouveau marché.



AGENDA

CONGRES SIM

Du 2 au 4 octobre 2019
Montpellier (34)

FORMATIONS

CPT - Du 14 au 18 octobre
Vonges (21)
CPT - Du 4 au 8 novembre
Amailloux (79)
Option n°1 - Le 21 octobre
Vonges (21)
Option n°7 - Le 22 octobre
Vonges (21)
Option n°8 - Du 21 au 22 octobre
Vonges (21)

Et si on visitait l'Europe ?

Entretien avec Philippe GILLET, directeur Développement commercial Europe du groupe TITANOBEL.

Actuellement, le groupe TITANOBEL possède un peu plus de 50 % des parts du marché français. Parfaitement implanté sur le territoire, le groupe dispose d'une très bonne couverture géographique et de la confiance des clients. Cependant, le groupe doit aujourd'hui développer ses activités et renforcer son positionnement en Europe. Ce renforcement dans des pays à faibles risques géopolitiques est nécessaire pour notre développement à l'international.

Parmi nos clients actuels en France, nombreux sont ceux qui ont déjà une présence établie en Europe : Heidelberg, Cemex, Lhoist, etc. En développant notre position européenne, nous pourrions faire évoluer notre image et montrer à nos clients que nous pouvons répondre à des appels d'offre européens.

Les possibilités sont nombreuses : développer un partenariat avec une entreprise de minage déjà implantée dans le pays et possédant un dépôt d'explosifs, louer nous-même un dépôt d'explosifs et livrer directement nos clients sur place, etc.



Prenons l'exemple de la **Belgique** :

Notre client, le groupe LHOIST, a lancé un appel d'offre pour une **prestation d'expertise du minage** en Belgique.

Le groupe LHOIST exploite des carrières de calcaire et dolomie pour fabriquer de la chaux. Il souhaite optimiser l'extraction du matériau dans une

de ses carrières en évitant au maximum les fines (poussières qui ne sont pas utilisées dans la fabrication de la chaux et qui représentent donc une perte de matériau).

Le groupe TITANOBEL, représenté par Yohann ANTUNES et Christophe MANDRETTE, intervient depuis déjà quelques mois, avec les explosifs utilisés sur la carrière actuellement, pour optimiser l'implantation des tirs.

Et le **résultat** est **très satisfaisant** ! L'expérience étant concluante, nous avons bon espoir de parvenir à livrer nos explosifs en Belgique dans les prochains mois.

Sur la photo : la carrière LHOIST en Belgique.



Côté espagnol, nous travaillons également à l'**établissement d'un partenariat** pour conquérir le marché.

Alors qu'en France, l'utilisation de la dynamite est quasiment réduite à néant grâce à l'émulsion encartouchée 8000 UG, c'est encore la dynamite qui est majoritairement utilisée en Espagne, comme dans nombre de pays européens, par méconnaissance du produit émulsion.

Nous avons déjà rencontré un entrepreneur qui possède des dépôts et distribue déjà de l'explosif. Il souhaite développer l'émulsion sur le marché espagnol et donc établir un partenariat avec TITANOBEL.

Nous avons déjà livré 16 tonnes à fin septembre avec un accompagnement lors des premières utilisations du produit et prévoyons de livrer 128 tonnes avant la fin de l'année.

Notre objectif : **faire découvrir aux mineurs européens une alternative à la dynamite** ; plus sûre et facile à manipuler, l'EMULSTAR 8000 UG. Pour cela, nous pourrions participer à des conférences afin de faire connaître notre produit, réaliser des tirs d'essai pour les plus sceptiques et bien sûr accompagner nos clients, implantés en France et en Europe, dans le déploiement de la 8000 UG.



Une belle aventure européenne s'offre à nous !

Trophées Share your Best, récompensons les talents !

Les trophées Share your Best sont la nouvelle initiative de l'année 2019. Ils ont été créés afin de récompenser l'engagement si précieux de chacun et la créativité, l'esprit d'initiative ou l'exemplarité de ceux qui sont le plus en accord avec les valeurs de l'entreprise. Retrouvez ici un bilan des premières récompenses attribuées !



Au cours de l'été, 7 propositions ont été soumises au comité de sélection. Quatre personnes ont été sélectionnées et récompensées lors du séminaire annuel, on vous en dit plus sur leurs initiatives.

Mikaël KOLLY, mécanicien Pontautier-sur-Saône // Conception de bacs de recyclage pour le cordeau



Un de nos clients souhaitait que nous lui fournissions des bacs pour la gestion des emballages vides de bobines de cordons, pour ensuite les recycler dans notre usine. Des bacs ont été trouvés chez l'un de nos

fournisseurs mais à un prix relativement élevé. Mikaël a donc proposé de les fabriquer en récupérant des GRV vides utilisés à l'usine de Vonges. En lien avec le dépôt et le client, il s'est investi pour proposer un prototype et a ensuite réalisé 3 bacs pour notre client.

Nous félicitons Mikaël pour sa réactivité, sa créativité et son esprit d'entreprise.

Rodolphe GRULOY, ingénieur travaux Agence Nord // Conception des cannes de traçage

Rodolphe a conçu et testé la canne de traçage qui est aujourd'hui utilisée au sein du groupe TITANOBEL mais également commercialisée à nos clients. Cette canne permet aux utilisateurs de travailler en sécurité sur l'implantation d'un tir, en s'éloignant du front de taille.

Bravo à Rodolphe pour son attitude positive et sa volonté d'améliorer la sécurité.



Myriam PERRON, assistante Direction France // Proposition du nom Lynx Profiler



Lors du développement de l'application liée au laser 2D, la Direction Technique Minage et Services (actuelle DTFM) cherchait un nom pour ce nouveau produit, destiné aux opérationnels du réseau mais également à la vente aux clients. L'idée était de trouver un nom d'animal pour représenter ce nouveau produit et donner un logo visuellement accrocheur. Myriam a

proposé très rapidement "Lynx", en référence à l'œil de Lynx. L'application étant associée à un laser 2D, le nom était parfaitement trouvé.

Depuis le déploiement, ce produit, appelé Lynx Profiler, rencontre un grand succès auprès de nos clients.

Myriam a su faire preuve de réactivité et de créativité en proposant un nom accrocheur. Félicitations !

Amandine VOILLARD, responsable communication // Création du jeu Exploquiz

La demande initiale de quelques-uns de nos formateurs était : "Trouver une solution pour animer nos recyclages CPT". Amandine faisait partie de la DTFM à ce moment-là, elle a donc proposé la création d'un jeu de société pour dynamiser les recyclages.

Son responsable, Jean-François JACCARD, lui a permis de développer son idée en autonomie, tout en l'accompagnant dans le projet. C'est ainsi qu'est né le jeu EXPLOQUIZ qui remporte désormais l'adhésion de nos clients.

Bravo à Amandine pour sa créativité et son esprit d'initiative.



Un grand merci à tous pour vos propositions d'attribution. Vous pouvez d'ores et déjà envoyer vos nouvelles propositions en remplissant le formulaire disponible sur le commun (K:\0 - Commun Groupe\01 - Supports de communication\04 - Com' interne).



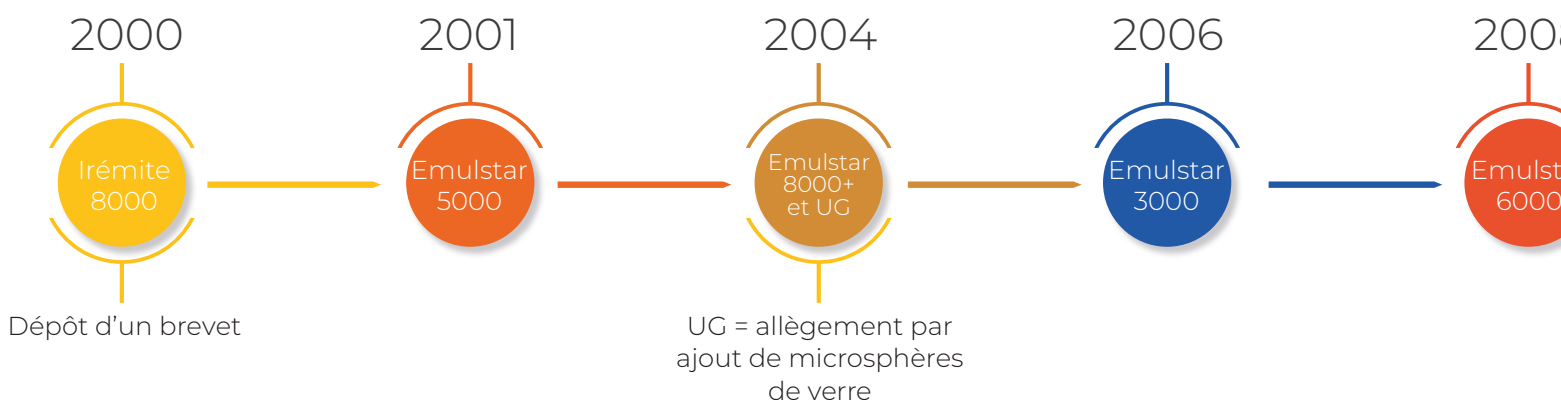
La star des cartouches

Emulstar 8000 UG, qui se cache derrière cette évolution des émulsions ? Comment ce produit est-il fabriqué ? Quels sont ses atouts sur le terrain ?

L'Emulstar 8000 UG fait partie des produits phares de la gamme du groupe TITANOBEL et lui donne une longueur d'avance sur ses concurrents. Dans sa composition la plus simple, l'émulsion encartouchée se compose d'une phase aqueuse et d'une phase grasse émulsionnées, qu'il faut ensuite alléger en abaissant sa densité et lui permettre ainsi de détoner. Cet allègement peut se faire de deux manières : par gazage chimique, comme dans la plupart des émulsions, ou par ajout de microsphères de verre contenant du gaz. C'est cette dernière technique qui est utilisée pour l'Emulstar 8000 UG.

L'aventure Emulstar a démarré à la fin des années 90 par la formulation chimique et l'industrialisation de l'Irémite 8000. L'objectif de ce nouveau produit était de se substituer à la dynamite, produit instable fabriqué à partir de nitroglycol. Le pari est réussi puisque nous passons, en France, d'une consommation de 2000 tonnes de dynamite par an en l'an 2000 à 20 tonnes par an en 2019.

Plusieurs produits de la gamme Emulstar ont été développés par la suite offrant ainsi différents niveaux d'énergie (Emulstar 3000, 6000 et 8000+).



Et sur le terrain, comment ça fonctionne ?

Lors d'un tir de mines, les trous sont amorcés chacun à leur tour, c'est ce qu'on appelle le séquençement du tir. L'intérêt est de diminuer la charge unitaire (quantité qui détone à un instant T) et ainsi limiter les nuisances vibratoires du tir.

Ainsi, considérant qu'il y a une cartouche amorce dans chaque trou, les cartouches amorces détonent donc les unes après les autres. Le détonateur de la charge amorce produit, en détonant, une onde de choc qui comprime très fortement les bulles de gaz, qui s'échauffent pour entraîner la détonation de la cartouche.

La détonation d'une cartouche augmente la pression sur le massif, une partie de la pression s'échappe pendant que l'autre reste, c'est ce qu'on appelle la pression résiduelle. Cette pression résiduelle se déplace dans le massif à très haute vitesse comprimant donc les cartouches amorces bien avant qu'elles ne détonent.

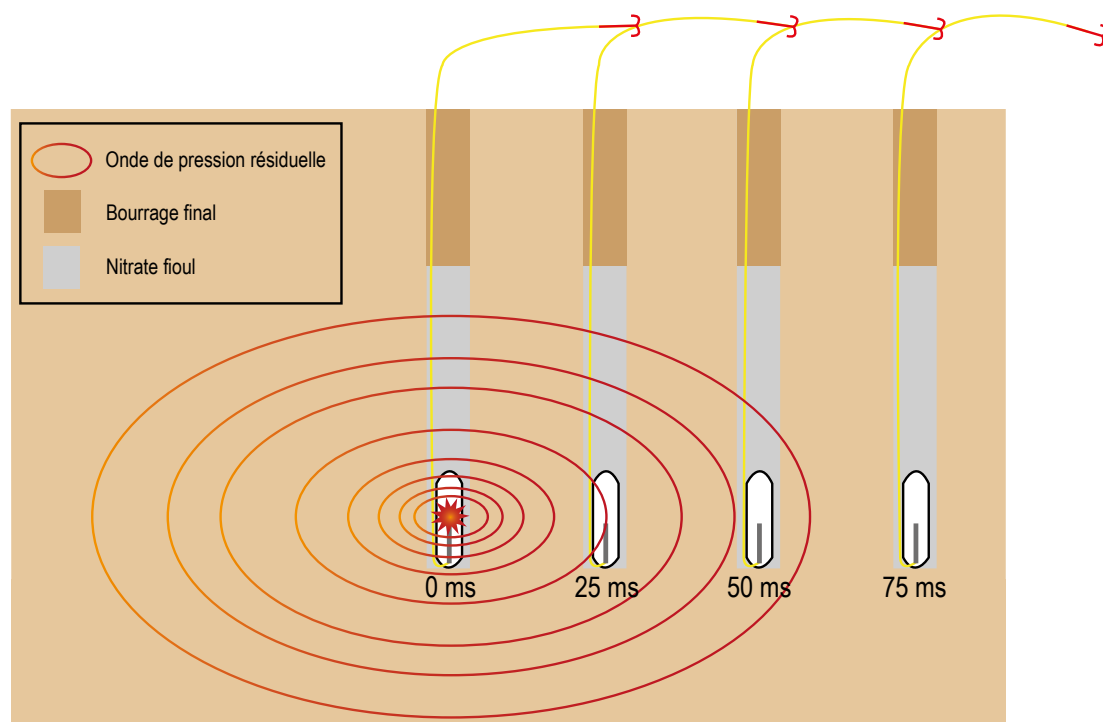
Le nom 8000 UG vient du mot UnderGround (souterrain)

De plus, pour certains tirs (souterrain, nappe), cette pression résiduelle est tellement importante qu'elle parvient à faire diminuer la sensibilité à l'amorçage de la cartouche du trou suivant, jusqu'à l'empêcher de détoner. C'est le raté de tir !

Il fallait donc trouver une solution pour remédier à ce problème : c'est là qu'intervient l'évolution UG.

Souvenez-vous : l'Emulstar 8000 UG est allégée par ajout de microsphères de verre contenant du gaz. Les microsphères de verre protègent en fait le gaz de la pression résiduelle et donc d'une éventuelle désensibilisation (dans certaines limites bien sûr).

À ce jour, la 8000 UG et ses microsphères de verre sont capables de résister à une pression pouvant aller **jusqu'à 400 bars** (en 2004, la pression maximale était de 200 bars) ; contrairement à l'Emulstar classique qui résiste à une pression de 4 bars.



8

ar

2010



Emulfast = dérivé de l'Emulstar créé pour Mayotte afin de simplifier la fabrication de l'émulsion

2014



M-40 = résiste à -40 °C

2015



Emulstar 8000 UG microsphère renforcée

2016



Amélioration de la consistance des cartouches en gros diamètres

Carrières ROY, des carrières 4.0

Une journée dans la carrière ROY de la Noubleau avec Sylvain BOUILLET, responsable de secteur en région Ouest, pour découvrir un procédé innovant : l'implantation complète du tir avec l'aide d'un drone.

La société ROY exploite deux carrières situées près de Thouars (Deux-Sèvres), la carrière de la Noubleau à Saint-Varent et celle de la Gouraudière à Mauzé-Thouarsais.

La carrière ROY de la Noubleau est une des plus grosses carrières de diorite de la région avec 2 à 3 millions de tonnes extraites par an et une superficie totale de 205 Ha. L'extraction, le traitement et la transformation de la diorite permettent d'obtenir du granulat idéal notamment pour les couches de roulement des chaussées. La carrière de la Noubleau est équipée pour traiter jusqu'à 14 000 tonnes en 7 heures de travail.

Réputées pour leur intérêt pour les méthodes novatrices, les carrières ROY font partie des premières carrières de France à être équipées d'une foreuse avec

système GPS intégré. Avec l'aide de TITANOBEL, un process d'implantation des tirs avec modélisation 3D par drone a été développé.

L'aventure a démarré en 2017 avec la demande des carrières ROY d'utiliser le drone pour optimiser leurs implantations. Leur volonté : améliorer la sécurité sur la carrière et augmenter la précision de leurs tirs. Pour l'aspect sécurité, le drone permet d'éviter au mineur de s'approcher du front de taille pour marquer les points de forage au sol. Jérôme LASSALE, chef de carrière à la Gouraudière nous confie : "Avant, les mineurs devaient s'approcher du front pour marquer chaque trou à la bombe fluo. On a testé la canne de traçage qui a déjà permis de s'éloigner du bord du front mais on voulait un système encore plus sécurisé". Concernant la précision des tirs, l'implantation par drone améliore la précision de la foration et optimise le chargement du tir. La granulométrie s'en trouve largement améliorée ce qui permet de réaliser de belles économies en BRH (Brise Roche Hydraulique) et même au niveau du concassage. Jérôme LASSALE

Sur la photo : la carrière ROY de La Noubleau.





Sur la photo : la carrière ROY de La Gouraudière.

nous confie : "Sur 2018, on a divisé par 2 le nombre de blocs à casser au BRH et augmenté notre productivité de l'ordre de 5%".

TITANOBEL a donc répondu favorablement à la demande des carrières ROY en formant ses équipes à l'utilisation du drone. Depuis octobre 2017, environ 200 vols de drones ont été réalisés sur les deux carrières pour un total de 4 300 000 tonnes de roche abattues.

Sylvain BOUILLET a été l'un des premiers à être formé et à expérimenter la méthode sur le terrain, en collaboration avec la carrière de la Noubleau.

Il nous explique sa méthodologie : "Avant un survol drone, je prends toujours un point GPS de référence, connu et défini par un géomètre sur la carrière, pour valider le bon fonctionnement de mon GPS".

Il dispose ensuite des cibles en bas puis en haut du front de taille et relève les coordonnées GPS du centre de chaque cible.

Paré au décollage !

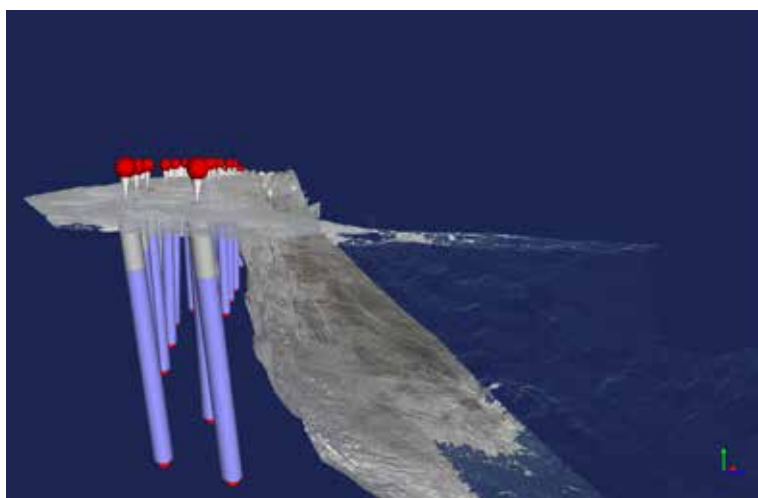
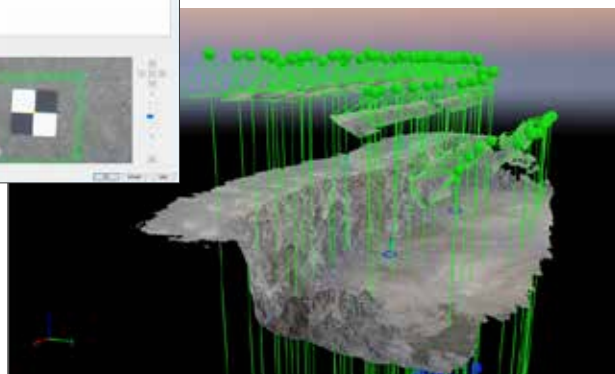
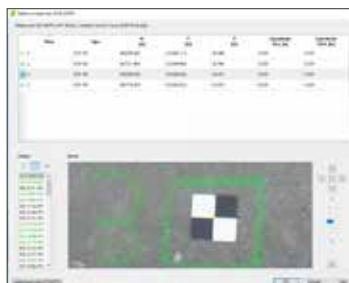
Une fois les points GPS relevés, il donne son envol à son drone et c'est parti pour une dizaine de minutes de survol. Il photographie chaque endroit du front de taille en privilégiant un recouvrement de 80% entre chaque photo.

Au bureau pour la modélisation 3D !

Une fois le survol terminé, Sylvain regagne son bureau pour le traitement des données GPS et des photos pour obtenir un modèle 3D. En résumé, avec le logiciel

approprié, il pointe chaque cible sur chaque photo pour permettre au logiciel de créer un modèle 3D précis du front photographié.

Une fois le modèle créé, il l'importe sur le logiciel de minage I-Blast afin de déterminer la position de chaque forage et ainsi créer le plan de foration (en réglant l'inclinaison et la profondeur des forages).



Coordonnées XYZ de la tête du trou

Coordonnées XYZ du fond du trou

Il exporte alors ce plan de foration en un fichier XML qui contient les coordonnées X, Y et Z du début et de la fin de chaque forage, qu'il envoie au mineur de la carrière.

Le mineur peut alors insérer ce XML dans la foreuse équipée d'un système GPS à l'aide d'une clé USB : la foreuse possède alors toutes les informations nécessaires à la foration, une assistance non négligeable pour le foreur qui doit alors positionner la foreuse au bon endroit et surveiller la machine lors de la foration.

Sylvain nous explique : "Ici, on est dans une des premières carrières de France à travailler sur la 3D dans l'approche complète du tir".

Il revient sur le début du projet "La formation drone est dense, il y a beaucoup de choses à connaître et beaucoup de paramètres à considérer lorsqu'on décide de démarrer un survol".

**Pour être autorisé
à piloter un drone en carrière,
il faut un diplôme délivré par la DGAC !**

Les carrières ROY ont permis au groupe TITANOBEL de tester différentes méthodes et de roder le process pour être désormais en capacité de proposer la prestation à d'autres clients.

En 2018, le groupe TITANOBEL a formé le personnel de ROY pour leur permettre à terme de devenir autonomes dans l'implantation des tirs. Jérôme LASSALE et Gilles BREMAUD (responsable adjoint du minage) ont été formés à l'utilisation du logiciel de minage I-Blast par Sylvain BOUILLET et également à l'utilisation du

drone. Ils ont tous les deux passés leur diplôme de télépilote de drone et l'ont obtenu avec brio.

Actuellement en pleine réflexion pour l'achat d'un drone, ils seront autonomes avant la fin de l'année 2019.

Le groupe TITANOBEL leur souhaite une bonne continuation dans cette aventure 4.0 et encore plein de survols drone pour les années à venir !





Sur la photo du haut : Survol de la carrière de la Gouraudière

Sur la photo du bas : Foreuse Sandvik en cours de foration



Chantiers TP, des travaux délicats !

*Les métiers du groupe TITANOBEL sont très variés : tirs en carrières, chantiers TP, chantiers en montagne, etc.
Découvrez quelques exemples de travaux réalisés cette année.*

Chantier TP à Saône (25)

Objectif : Terrassement pour la construction d'une maison Age & vie

Les maisons Age & vie sont une belle alternative aux maisons de retraite : C'est un nouveau domicile conçu pour 7 personnes âgées seulement, qui y trouvent, auprès d'auxiliaires de vie présentes 24h/24h, les services leur permettant de continuer à vivre le plus normalement possible. Le cadre de vie à taille humaine est apaisant, sécurisant, familial et intergénérationnel (le personnel dispose de logements de fonction au sein du bâtiment).

A Saône, le terrain très hétérogène composé notamment de calcaire très compact nécessitait l'emploi d'explosifs. Le chantier très environné, situé près d'une crèche, a nécessité une grande expertise technique : des tirs d'entre 8 et 12 trous, forages de diamètre 42 mm entre 3 et 5 m de profondeur réalisés par notre foreur Loïc PETIT.

L'équipe a effectué pas moins de 6 tirs par jour pendant presque 1 mois pour miner au total environ 3800 m³.

La faible charge unitaire a permis de contrôler au mieux les vibrations et préserver ainsi la tranquillité des riverains. "Chaque tir est différent, et il faut adapter l'énergie à la résistance de la tranche, en fonction de la géologie" nous précise Jean-Claude JONQUET, responsable du chantier.



Chantier à la station Les Deux Alpes (38)

Les stations de ski profitent de la saison d'été pour réaliser des travaux, dès la fonte des neiges.

Cette année, la station des Deux Alpes avait besoin de miner un terrassement pour la réalisation de 10 pylones pour le nouveau télésiège "Pierre Grosse".

Mandaté par la société SOMERM (société de montage et d'entretien de remontées mécaniques), le groupe TITANOBEL est donc intervenu à des altitudes allant de 2800 à 3200 mètres, entre juin et août, avec en moyenne 2 à 3 interventions par mois. Le forage a été réalisé par une société extérieure avec un bras de forage équipé sur une pelle dite "araignée", adaptée aux conditions accidentées du terrain naturel. Une fois la foration réalisée, nos équipes du secteur Rhône-Alpes intervenaient pour mettre en oeuvre l'explosif et réaliser le tir ; avec Guillaume ARNAL et Kévin GUICHARD pour le minage et Fabrice KUHN pour le suivi de chantier.

En tout, une quinzaine de tirs à accès difficile ont été réalisés dont 2 en hélicoptage.



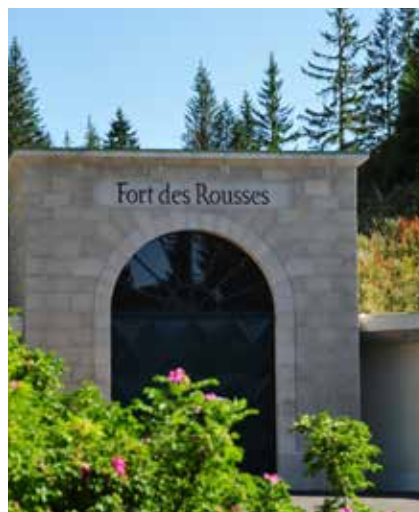
Chantier du Fort des Rousses (39)

Objectif : Création d'une nouvelle cave à comté pour la fromagerie Arnaud

Le Fort des Rousses fait partie de la dernière génération de forts construits en France, bâti sur plus de 21 ha avec plus de 50 000 m² de caves voutées. C'est en 1998 que le Fort des Rousses a été aménagé en caves d'affinage de comté. C'est déjà la deuxième fois que le groupe TITANOBEL est sollicité pour créer une cave supplémentaire. Pour cela, le minage de 38 000 m³ est nécessaire (fin de chantier prévue mi-octobre).

Quelques données techniques :

- Foration en diamètre 76
- Profondeur entre 2 et 4 m
- Maille 2.30 x 2.30 m
- Amorçage avec détonateur non électrique 12 m
- Déclenchement au ROBIS
- Chargement avec Emulstar 8000 UG en 60 et Anfortite 1+
- Charge unitaire d'environ 5 kg



Riaan, l'homme qui va au charbon



7 ans et la petite dernière Nika 5 ans), Riaan change d'entreprise en 2015 pour devenir responsable de la production sur la plus grande mine de minerai de fer d'Afrique.

Cette année-là, les prix du minerai de fer chutent fortement jusqu'à lui faire perdre son emploi. Il traverse alors une période difficile. *"À ce moment-là, j'ai réalisé toute l'importance de travailler pour un groupe solide, en bonne santé financière et d'y rester fidèle"* nous confie Riaan.

En 2016, le groupe TITANOBEL décide de s'installer en Afrique du Sud et

devient actionnaire majoritaire

d'EBS. *"Stratégie judicieuse"*, précise-t-il, *"puisque l'Afrique du Sud est riche en ressources naturelles"*.

Il rejoint alors le groupe en tant que Business Development Manager, et en apprend toujours plus en passant de la production à la maintenance jusqu'à son poste actuel : Sales Manager.

Ravi de ce nouveau poste qui lui permet de travailler avec une équipe et des clients, il a pour mission de maintenir son

équipe soudée pour faire d'EBS une antenne rentable du groupe TITANOBEL.

Il doit également s'assurer de l'application, en Afrique du Sud, des standards de travail définis par le groupe.

Actuellement, son équipe intervient principalement auprès du client Afrisam (un gros fournisseur de granulats et de ciment).

L'axe majeur de développement est l'augmentation du diamètre de foration qui permettra à la fois d'accroître la rentabilité des marchés actuels et également de développer l'activité sur les mines de charbon (ce dernier point impliquera l'adaptation du parc matériel pour la foration en gros diamètres).

Riaan aime son travail pour sa diversité. Etant peu nombreux, les managers d'EBS se doivent d'être polyvalents. Pas un jour ne se ressemble et c'est ce qui lui plaît.

Ecouter et prendre en considération les avis de chacun sont des qualités essentielles dans son quotidien pour travailler en équipe sereinement. Il nous explique *"Ce que j'aime le plus dans mon travail ce sont les gens! Sans mon équipe je ne suis rien et toutes les relations humaines, bonnes ou mauvaises, sont ma source de motivation"*.

Et quand on lui demande quelles sont les qualités nécessaires pour exercer son métier, il nous répond avec humour qu'il faut un tempérament calme et qu'il espère bien maîtriser le sien un jour!

Pour terminer nous demandons à Riaan quelques conseils pour visiter l'Afrique du Sud. Enthousiaste, il nous explique qu'il ne faut pas croire tout ce que raconte la presse internationale : les sud-africains sont extrêmement sympathiques et accueillants! Il nous propose de visiter le Cap (Capetown), le parc national Kruger (pour voir les "big 5" à savoir les lions, les éléphants, les rhinocéros, les léopards et les buffles) et la chaîne de montagnes Drakensberg. A savoir : c'est entre septembre et décembre, ou en mars-avril, que la météo est la plus favorable. Enfin, il nous conseille de partager un BRAAI (sorte de barbecue des Afrikaners), véritable tradition conviviale.

Arrivé au sein du groupe TITANOBEL en 2016 par le biais de sa filiale sud africaine Enviro Blasting Services (EBS), Riaan GILFILLAN, 35 ans, revient avec nous sur son parcours.

C'est tout petit que Riaan découvre le milieu des mines et carrières grâce à son père, ingénieur chez Anglo American, une des plus grosses entreprises de production et de transformation minière d'Afrique du Sud.

C'est tout naturellement qu'il se tourne vers ce métier

lorsqu'il doit faire un choix. Etudiant à l'Université de Pretoria, il devient ingénieur des mines et débute sa carrière dans les mines de charbon souterraines.

Par la suite, il travaille à l'amélioration des process de production dans une des plus grandes mines de charbon à ciel ouvert.

Marié à Arinda et heureux papa de 3 enfants (Ruben 9 ans, Daniel

Mon père était ingénieur des mines, ça avait l'air amusant !

Ils nous ont rejoints

Depuis le mois de juillet, nous avons accueilli dans nos effectifs les personnes suivantes.
Nous leur souhaitons la bienvenue au sein du groupe.



Alexia ERNEWEIN

Adjointe DRH et RRH Région Est
Siège Pontailier-sur-Saône



Patrick GROS

Directeur Usines
Usine de Vonges



Laurent MENPIOT

Responsable d'exploitation Région Est
Agence Sofiter Est



Hugues PALLEZ

Chef de dépôt
Dépôt de Moutiers



Guillaume PASSAVY

Responsable de secteur Centre Ouest
Dépôt de Moissat



Frank ROLL

Ingénieur technico-commercial Est
Dépôt de Pontailier-sur-Saône

Mais aussi :

Corentin DELAGOUTTE, convoyeur au dépôt de Michery
Nicolas DUFFORT, chauffeur mineur au dépôt de Saint Maur
Stéphane JACQUE, chauffeur préposé au tir au dépôt de Moutiers
Alain JORGE, agent de fabrication à l'usine de Vonges
Cyril KRASON, chauffeur mineur au dépôt de Mazaugues
Laurent TRIBOIRE, chauffeur préposé au tir au dépôt d'Amailloux
Valentin CERNOVSCHI, foreur à l'agence Sud

La rubrique Carnet est aussi l'occasion de parler des événements importants de votre vie : mariage, pacs, naissances, etc. Si vous souhaitez partager ces événements avec vos collègues, n'hésitez pas à envoyer vos photos accompagnées de quelques lignes à : amandine.voillard@titanobel.com

Bertrand, coureur de l'extrême

Rencontre avec Bertrand NAYL, conducteur de travaux pour l'agence Nord et coureur invétéré.

Bertrand travaille pour le groupe TITANOBEL depuis 2001 et occupe actuellement le poste de conducteur de travaux pour l'agence Nord.

Agé de 44 ans, il court depuis maintenant 10 ans, d'abord pour s'entraîner un peu avant ses matches de football, jusqu'à arrêter tout autre sport pour se consacrer uniquement à la course avec quelques sessions VTT en complément. Il précise *"La plupart du temps, je cours des trails et très peu de route. Et comme je vis en Bretagne je suis plutôt gâté par le choix des courses"*.

Sans adhésion particulière à un club, il partage sa passion du trail avec d'autres coureurs rencontrés lors de ses entraînements sur les chemins des communes avoisinant son domicile. Ils forment ensemble une équipe de 7 coureurs qui se motivent et se font progresser mutuellement.

Ses courses favorites : les longues et très longues distances. Cette année par exemple, il a participé au Bretagne Ultra Trail proposant une distance de 103 km avec un dénivelé positif de 2000 mètres, au Raid du Golfe du Morbihan pour 90 km ou encore au trail du Guerlédan de 68 km et 2500 mètres de dénivelé positif.

En terme d'entraînement, il court en moyenne 3 à 4 fois par semaine et jusqu'à 6 fois avant une course (ce qui représente 5 à 6 heures d'entraînement) : *"J'ai la chance d'être dans une région où l'on peut varier les plaisirs : des côtes pour le renforcement et le halage pour la vitesse"* ajoute-t-il. Bertrand ne s'impose aucun régime alimentaire particulier, il nous dit même : *"Je n'ai pas envie de me priver pour gagner quelques places, je fais juste attention quelques jours avant une compétition avec des repas 100% féculents et une hydratation maximale"*. D'ailleurs, lorsque nous avons évoqué les photos nécessaires à l'article, il nous a indiqué ne pas en avoir énormément puisque seuls les premiers sont photographiés pendant les courses !

Nous avons demandé à Bertrand à quoi il pensait pendant une course : *"Je pense surtout à mon travail" nous dit-il en riant. "Non en fait, je pense beaucoup à ma famille, mes enfants, je me charge d'images positives car sur 8h ou plus de course, le mental correspond à 40% de la réussite. Après un certain stade de fatigue et de douleur, l'arrivée m'obsède. J'ai hâte de retrouver les miens et c'est très souvent un moment émouvant tellement le corps est usé"*

**Je n'aime pas
courir, j'aime bien
avoir couru !**

La règle première de Bertrand : prendre du plaisir, peu importe le sport. Pour lui, les bénéfices de son sport sont indiscutables sur le

plan physique et surtout mental, à condition que cela ne devienne pas une contrainte.

Son rêve le plus fou ou plutôt *"le cauchemar absolu"* nous dit-il : participer à la terrifiante BARKLEY aux Etats-Unis où seulement 40 participants sont engagés chaque année pour une distance de 160 km à couvrir en 60 heures dans une forêt du Tennessee. Bertrand ajoute *"Seuls 15 extra-terrestres ont réussi à la terminer depuis sa création dans les années 90"*.

Mais tout ceci a un coût, entre les paires de baskets, les vêtements, les frais d'inscriptions aux différentes courses, c'est un budget à part entière et Bertrand nous confie ne pas avoir de sponsor à son niveau. Il ajoute alors avec humour : *"Si certains lecteurs du journal souhaitent contribuer, je chausse du 44"*.

Et pour sa prochaine course, quelques changements en perspective ; le Raid Aventure au lac de Guerlédan est une course de 3 épreuves : 14 km de trail, 6 km de canoë et 30 km de VTT. Puis, fin novembre, il participera au Grand Menestrail, un trail de 58 km dont le slogan donne le ton : *"la nuit, le vent, la boue"*.

Souhaitons-lui bonne chance pour ses prochains défis !



Si vous aussi vous avez une passion qui vous tient à cœur et dont vous aimeriez parler dans ce journal, envoyez-nous vos propositions à : amandine.voillard@titanobel.com

Vous souhaitez préserver l'environnement ?

Abonnez-vous dès à présent à la version numérique du journal.

Vous contribuerez ainsi à la diminution du nombre d'exemplaires imprimés tout en profitant de nombreux bonus disponibles uniquement sur la version numérique.

Nom :

Prénom :

Adresse mail :

Vous pouvez retourner ce coupon à Amandine Voillard ou lui indiquer votre choix par e-mail.



TITANOBEL GROUPE

